

# ENERGIETYPEN & STRATEGIE



" FOLLOW YOUR STRATAGY,  
HONOR YOUR AUTHORITY,  
LOVE YOURSELF."

~ RAH URU HU



## Modul 3

# Typen und Strategien

Unsere Seele ist hier inkarniert um zu wachsen. (das dürfen wir uns oft vor Augen führen)  
Sie hat nicht das Ziel um in unserer gemütlichen Komfortzone zu bleiben.

Deine Seele hat sich entschieden etwas zu lernen, das passiert nicht in der Komfortzone.

Wachstum, Hingabe, Herausforderungen des Lebens meistern, dafür haben wir:

**Typ, Strategie und Autorität zu leben! (damit wir wissen wie wir überhaupt interagieren mit dem Leben, andere Menschen, mit dem Universum und wie wir wissen , wie wir unsere korrekten Entscheidungen treffen können)**

**Jedes Mal, wenn du deine Strategie und Autorität nicht lebst, vertraust du deiner Seele nicht!**

Bringt euer Wissen vom Verstand in euren Körper und lebt euer Design - EXPERIMENTIEREN

Unseren Weg müssen andere Menschen nicht verstehen!





Aura

ist das Energiefeld, was deinen Körper umgibt und beschreibt den Energietypen.



Signatur

Jeder Auratyp hat eine gewisse Signatur, das ist ein Gefühl was dich am schnellsten in eine höhere Frequenz bringt. Es ist der schnellste Weg um deine Energie anzuheben.



Strategie

jede Aura hat eine eigene Strategie, sich zu verhalten



Nicht- Selbst  
Thema

es gibt immer ein Nicht Selbst Thema ( Schatten) eines jeden Energietypes.

# Energietyp = Aura

- 4 bzw. 5 Energietypen
- Generator - ca. 37 %
- manifestierender Generator (Hybrid ) - ca. 33 %
- Projektor - ca.20 %
- Manifestor - ca. 9 %
- Reflektor - ca. 1 %
- 



# Energietyp = Aura

- Aura beschreibt deine Art und Weise mit dem Universum und anderen Menschen zu interagieren.
- es ist sozusagen das Fundament, alles wird nach außen über die Aura getragen. Alles andere baut darauf auf.
- jeder Typ hat einzigartige Gaben , drückt sich über die Aura aus.
- Kein Typ ist besser oder schlechter - wir sind Teil eines großen Ganzen
- jeder hat eine ganz bestimmte Aufgabe

Energietyp beschreibt nicht unsere Persönlichkeit - es ist ein Wegweiser, um unsere Energie so einzusetzen um in Harmonie, Freude und Leichtigkeit zu leben.





Manifestor



Projektor



Reflektor



Generator



Manifestierender Generator



# Was bedeutet Strategie in HD - das ist der Weg wie es für uns gut funktioniert

- Strategie - Art und Weise mit der Aura umzugehen, um nicht auf Widerstand zu stoßen .
- wenn ich Verstanden habe, wie ich mit meiner Strategie umgehe und wie ich das leben kann, stoße ich nicht auf Widerstand. ( gelingt nicht immer weil wir Menschen sind, aber wenn du es umsetzt beobachte wie es leichter wird)



# Was ist die Signatur

SICH JEDEN TAG, SO FRÜH WIE MÖGLICH EINEN SIGNATUR MOMENT ZU VERSCHAFFEN, WIRD DER TAG ANDERS VERLAUFEN. WEIL DU EINE ANDERE GRUNDENERGIE HAST. BEOBACHTE WIE DIR MENSCHEN BEGEGNEN, WELCHE SITUATIONEN SICH DIR ZEIGEN, WIE FÜHLST DU DICH?



Sie ist DIE Emotion, mit der du am schnellsten deine energetische Frequenz anheben kannst.

- Generatoren/ Befriedigung, Zufriedenheit, Projektoren / Erfolg,
- Manifestoren / Frieden

Ein Signatur-Moment ist ein Moment in deinem Tag, in dem du bewusst etwas tust, das dich gut

- fühlen lässt. ( das ist ein Grundausdruck für ein tiefliegenderes Gefühl was wir haben, wenn wir ganz bei uns sind und uns genauso verhalten wie es sich unsere Seele gedacht hat)

Genauer gesagt soll dir dieser Moment genau die Emotion schenken, die deine Signatur ausmacht.

Achtung: Unser System ist immer bestrebt diese Signatur zu erreichen.

Kann auch auf ungesunde Weise erfolgen: Alkohol, Schokolade, shoppen.



# Nicht Selbst - Thema

- Autorität nicht folgen
- Strategie nicht folgen
- nicht im Einklang mit unseren Gaben und Potentialen sind ( fühlen uns verbittert, frustriert, Wütend, enttäuscht)

Das Nicht Selbst Thema ist aber ein großes Geschenk, und es geht nicht darum, das nie wieder fühlen zu sollen, und es geht nicht darum das es schlecht ist das zu fühlen. Wir sind Menschen und es wird immer wieder was geben wo wir nicht unserer Strategie und Autorität folgen. Keine Grenzen gezogen haben usw...

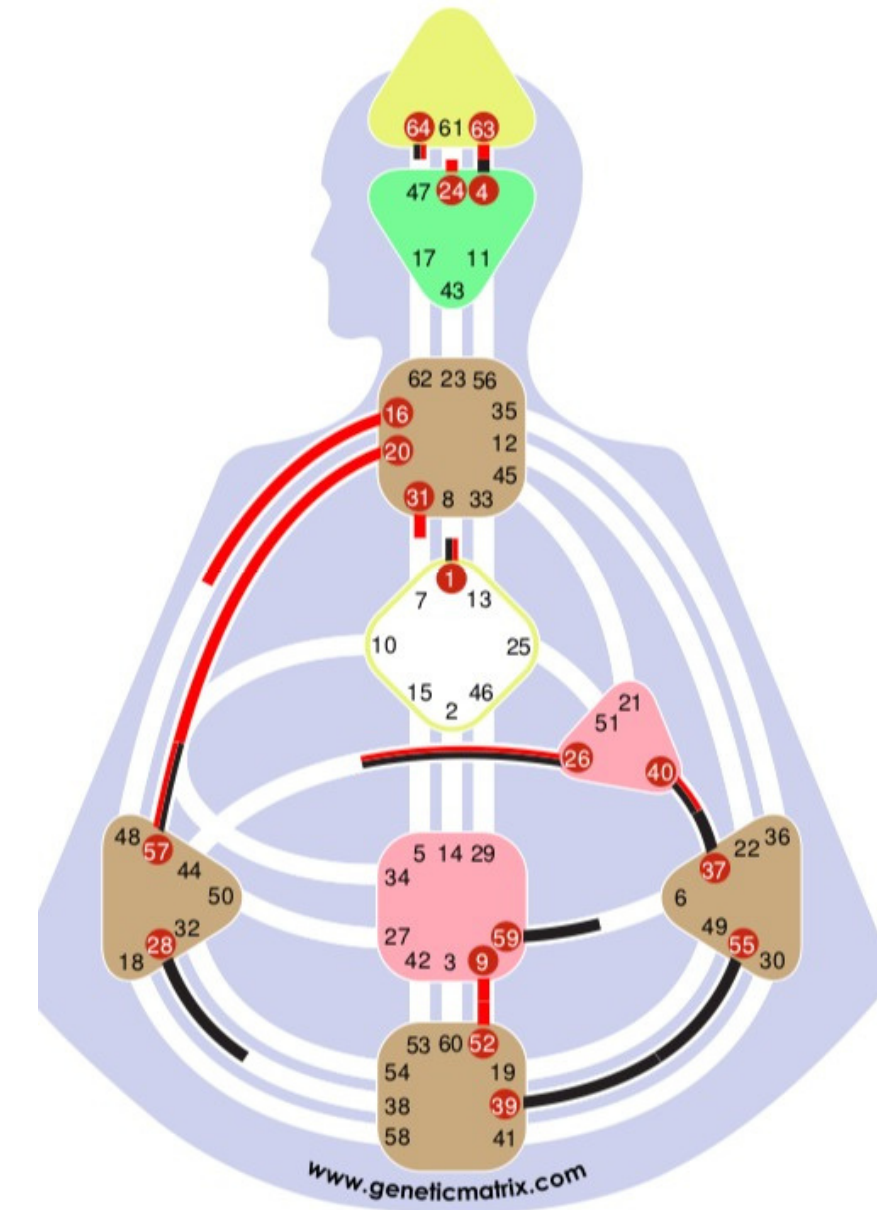
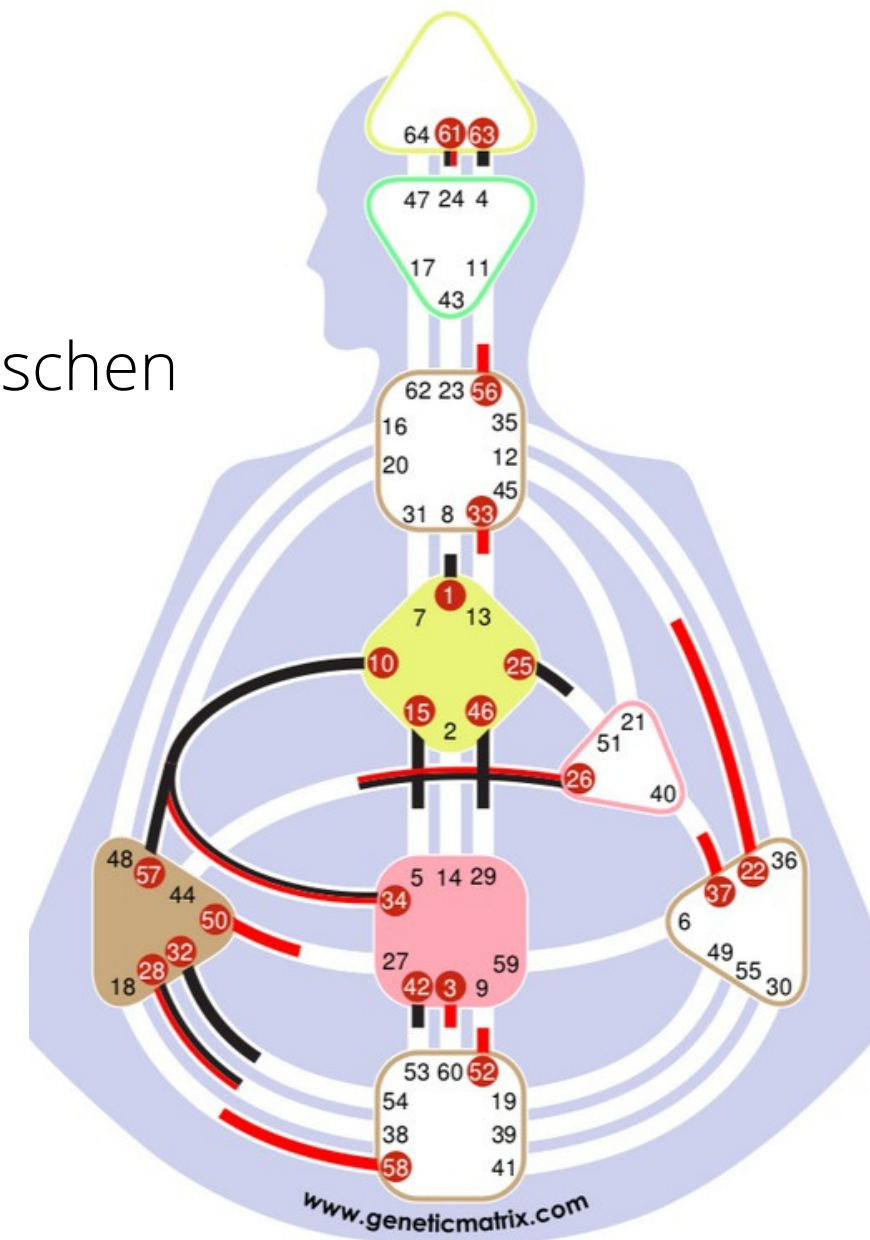
Und wenn du dein Nicht Selbst Thema fühlst: sagt unsere Seele " hallo, das geht eigentlich anders, falsch abgebogen..

- Stopp , innehalten, was ist falsch gelaufen und Richtung korrigieren...



# Generator

- am Anfang auf die Chart immer schauen wie erkenne ich einen Typen
- definiertes Sakralzentrum - Flamme - keine Verbindung zwischen Kehlzentrum und Motorzentrum , es gibt nie einen Kanal zur Kehle ( keine Verbindung zur Motorzentrum)  
Kann eine definierte Kehle haben, aber es gibt keine Verbindung zu einem Motorzentrum
  - Herz, Sakral, Wurzel, Emotionszentrum
- der Typ sagt nicht aus, ob viele oder wenige Zentren definiert sind
  - Es gibt Generatoren mit 2 definierten Zentren und mit 9



# Generator ca. 37%



- Aura: groß, einhüllend, magnetisierend, herzlich ( wenn der Generator in seiner Kraft ist)

andere Menschen fühlen sich dadurch immer angezogen.

- durch diese Aura haben die Generatoren diese Strategie auf das Leben zu reagieren, (weil alles in die Aura reinfällt)

Strategie: Wahrnehmen und reagieren

- Signatur: Befriedigung ( der schnellste Weg in eine höhere Energie, eine befriedigte Generatorin ist so richtig aus dem tiefsten inneren wirklich zufrieden)

Nicht-Selbst Thema: Frustration (wenn die Dinge nicht so laufen wie man es sich vorgestellt hat)

# Generator - Grundlagen

- ca. 37 % der Gesellschaft
- offene, einladende Aura große Anziehung - feminin empfangend
- Schöpferkraft, kreative Lebensenergie, sich kümmern, Dinge umsetzen das steckt alles in dieser Flamme drinnen
- Ausdauer und die Sexualität
- kreative Erschaffer in unserer Gesellschaft
- pure Lebensenergie und Umsetzungskraft ( zählt auch für MG`s )
- magnetisch, ziehen Menschen an, Ideen, Möglichkeiten....öffne dich dafür und nehme wahr , was da überhaupt alles rein kommt. Worauf kann ich alles Reagieren? Bewusst machen.
- Nicht Energietypen sind gerne in Gegenwart eines Generators - Generator gut, alles gut, die können mit dem Energie Überschuss gut was anfangen.
- definiertes Sakral reagiert IMMER - wahrnehmen mit Autorität , was willst du? ja oder Nein, ein Vielleicht ist immer im jetzt ein ein NEIN
- Strategie - du nimmst du wahr, worauf du reagieren kannst, worauf du antworten kannst.
- bringt mir das Freude? Begeistert mich dieses Thema, dieser Mensch? ( alles was dich nicht begeistert, raubt Energie)
- Sakral - Bauchgefühl - sakrale Laute ( Was machst du für laute dabei)?

zurücklehnen, warten - nicht initiieren - alle Typen, bis auf Manifestor, haben in diesem Prozess eine wartende Position

Der grösste Schatten eines Generators und MG`s, ist Ungeduld!!



# Generator - Grundlagen

- kann viel umsetzen, Ausdauer - kann der kraftvollste Energietyp sein
- sakrale oder emotionale Autorität ( wie Entscheidungen korrekt getroffen werden)
- Flamme Sakral - wächst bei Begeisterung ( spürbar im ganzen Körper)
- wenn nichts mehr geht, dann ist für Generator PAUSE angesagt. Und nicht langsam machen, sondern Stillstand. Es fühlt sich an als würde nichts weiter gehen, es kommt nichts worauf du reagieren kannst.
- Fährst du in die richtige Richtung?  
Kreativer Erschaffer
- wirkt magnetisch auf alles - Menschen, Dinge etc.
- Generator Pause - wenn es sich so anfühlt als würde nichts Vorangehen( Universum kann uns nichts in die Aura schicken, wenn wir nicht leuchten)  
Designed um konstante Energie dort einzusetzen, wo Begeisterung ist, sonst geht das Licht aus (was nicht Spaß macht, abgeben)  
sakrale Energie aufbrauchen - Sport, erst ins Bett wenn sakrale Energie aufgebraucht ist  
- abendliches Reagieren kann schwierig sein.(du reagierst auf alles permanent. Am Abend nicht mehr ansprechen, möchte auf nichts mehr reagieren )



# Generator

## Konditionierung

- Erwartungen und Ansprüche aus dem außen loslassen (ich sollte, ich müsste, ich könnte)  
nur weil ich kann, heißt nicht dass ich muss) NEIN ist ein ganzer Satz!
- Ich muss hart arbeiten um erfolgreich zu sein ( 100erte Jahre Konditionierung nur weil ich kann, muss ich das nicht tun)  
Wenn mir etwas Spaß macht, kann es nur ein Hobby sein ( wenn mir etwas spass macht, kann ich kein Geld verdienen)
- So einfach kann es nicht sein  
Das was mir Spaß macht, ist nicht gut genug
- Konditionierung immer stark, wenn nicht der Freude und Begeisterung gefolgt wird (Betriebsblind für die eigene Freude und Begeisterung)
  - verlernen ihrem Bauchgefühl zu vertrauen und folgen den Zwängen und Vorstellungen anderer Menschen
  - Verstand wird lauter als der Bauch ,bezüglich warten und reagieren ( wenn der Verstand definiert ist, vielleicht sogar mit der Kehle verbunden ist, und keine Verbindung zum Sakral besteht, wenn ein Split runter zum Sakral besteht, dann spricht der Verstand noch lauter, weil er keine Signale runterschickt zum Sakral)



## **Bedürfnisse einer Generatorin:**

- tiefe Beziehung zum Körper und den Reaktionen des Körpers
- Ja/Nein-Fragen gestellt bekommen (manchmal mehrfach) großes Geschenk der Bauch antwortet immer auf Ja und Nein Fragen. Was möchtest du heute essen?) Kann nicht reagieren. Möchtest du heute Spagetti essen? JA/NEIN, weiter fragen... ( auch zu sich selbst ja / Nein Fragen stellen um sich neu zu sortieren)
- wirklich für das was man tut zu brennen
- Spaß mit und bei der Arbeit zu haben
- die Erlaubnis, allein in ihrem eigenen Tempo zu tun
- die Erlaubnis, "nein" zu sagen ( weil wir uns die Erlaubnis selbst nicht geben)
- alles auf die eigene Art und Weise zu tun
- Zeit und Raum, Dinge abzuschließen und zu Ende zu bringen  
tiefes Selbst-Bewusstsein entwickeln, die Meisterschaft auf Zeit leben. Das Sakral läuft sich warm ( Lokomotive) dann nehmen sie fahrt an, und dann fahrt die Lock, dass ist das durchziehen. Sind Marathon Läufer, keine Sprinter.
- klare Optionen zu erhalten  
klare Entscheidungen treffen  
dem Leben erlauben, auf sie zuzukommen  
Dinge zu Ende bringen, nicht unterbrochen werden

# Was bedeutet das, auf Zeichen zu reagieren ?

bsp. du hast eine Eingebung etwas umzusetzen. Du willst einen Kurs loungen.

WAS TUN?

- warten....

2 Tage später, erzählt dir eine Freundin sie möchte sich für eine Kurs anmelden.

WAS KÖNNTEN ZEICHEN SEIN ?

- Mündlich
- kann ein Plakat sein
- Podcast
- Social Media
- Buch usw...

Die Aura ist angebunden zum Universum ist sehr conacted. Du kannst auch fragen: liebes Universum ich will xy...schick mir bitte ein Zeichen für das Thema. Wichtig ist dafür offen zu sein und wahrzunehmen.

RA Uru Hu sagt: " Generatoren sind die gefallenen Engel des Lichts, unfähig auf ihren Körper zu hören."

- die Grundessenz ist: diesen Macher Modus loszulassen. Es ist eine große Konditionierung. "Ich muss ja machen und wenn ich nicht sofort was mache und initiere dann wird dann nichts passieren und komm nicht weiter...."





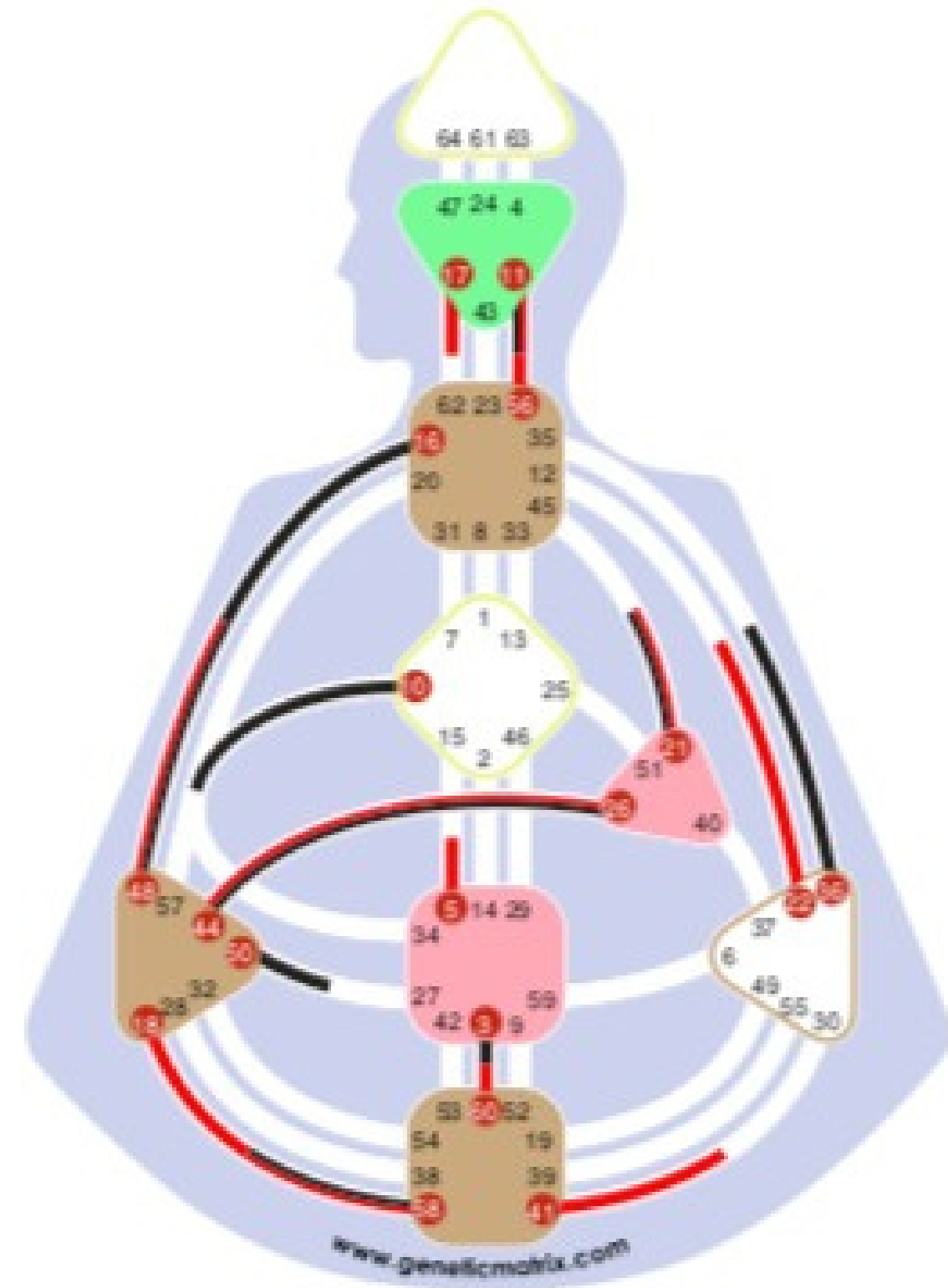


# manifestierender Generator

- indirekte Motor - Kehl Verbindung

Wie hier:

Kehle mit der Milz, dann aber noch mit dem Herz und noch mit der Wurzel verbunden.



# MANIFESTIERENDER GENERATOR



- AURA: groß, einhüllend, magnetisierend, herzlich
- STRATEGIE: wahrnehmen, reagiere dann informiere und initiieren.

MG`s sind schneller. Und wenn sie auf etwas reagieren, sind die plötzlich schnell weg und die anderen Menschen stehen mit Fragezeichen da, deshalb dürfen die ihr Umfeld Informieren, was die gerade tun.

- SIGNATUR: Befriedigung und Frieden
- NICHT SELBST THEMA: Frustration und Wut

# manifestierender Generator - Grundlagen

- ca. 33% der Gesellschaft
- Hybrid-Typ aus Generator und Manifestor, zählt trotzdem zu dem Typ Generator
- fühlt sich oft als Manifestor ( will sofort losstarten) Aura funktioniert wie die des Generators

Kanal 20-34 ( Kanal des Charismas )unglaublich viel Energie für Dinge, die sie lieben , haben mit diesem Kanal am meisten Energie von allen MG`s

- mehr manifestierende Energie als andere MG's ( man kommt mit dieser Geschwindigkeit schwer mit)

kraftvoller Generator mit Manifestor Anteil MG's sind schneller als Generatoren (hier kommt es auf Definition und Autorität an) zbsp. Emotionaler Autorität

- ändert schnell die Richtung, will nicht unbedingt Dinge zu Ende bringen (es tut ihnen nicht so weh , wie bei den Generatoren, weil es in ihrer Energie steckt, dass sie die Richtung wechseln. gibt nichts schlimmeres für MG ( bsp. Studentin merkt dieses Studium ist nichts für sie, aber es doch durchzieht, weil man macht doch Dinge zu Ende...) der Energetische tot für MG`S. Es liegt in ihrer Energie, Dinge auszuprobieren und dann die Richtung ändern zu dürfen. Erlaubt den Kindern Dinge abzuberechen.
- Sakrale oder emotionale Autorität
- anziehende, magnetische Energie, die alles anzieht -
- Prozess: wahrnehmen, reagieren, entscheiden, informieren, initiieren

Es kommt ein Impuls, laufen nicht los! Nehmen wahr lehnen uns zurück, reagieren dann auf das was es zu reagieren gibt auf Zeichen ( generator) und dann will ich das oder nicht. JA/NEIN...danach andere Menschen INFORMIEREN. Sie informieren ihr Umfeld was sie jetzt tun, damit sie nicht auf Widerstand stoßen, weil sie so schnell sind.

# manifestierender Generator- Grundlagen

- Erlaubnis, oft und schnell die Meinung und Richtung zu ändern
- Dinge abbrechen dürfen
- Moment der Wahrheit ( Job eine probewoche, )
- Energie steigt, wenn viele Projekte zeitgleich stattfinden / Themen zeitgleich verfolgt werden,
- haben die Gabe Abkürzungen zu finden , weil sie die Ausdauer eines Generators haben, aber die Schnelligkeit eines Manifestors.
- Shortcuts - Abkürzungen braucht Veränderung ist schnell gelangweilt , brauchen ganz oft Veränderung ( wohnen, Deko, Business, immer der Bereich wo man sich traut das auszuleben)  
Generator Pause ( was ihnen unglaublich schwer fällt)- Quantum Leap ;) haben dann einen inneren Durchbruch, wenn sie sich mal erlauben die Füße still zu halten.
  - der Wunsch nach Veränderung ist immer wieder vorhanden, viele Frauen verurteilen sich dafür, dass immer wieder dieser Wunsch nach Veränderung da ist. Was stimmt mit mir nicht? Und diese Annahme sehr heilend ist, dass es einfach in ihrer Energie liegt.



# MANIFESTIERENDER GENERATOR

## Konditionierung

- ich bin zu viel für andere - 'too much'
- Ich muss das jetzt durchziehen
- Ich kann nicht alles auf einmal machen - ich muss mich entscheiden entweder rebellieren
- und niemandem was erzählen (Manifestor Schatten, nicht informieren wollen)
- oder ignorieren Sakral und fangen gar nicht erst an ( wollen permanent initiieren)
- schämen sich, für Generator oder Manifestor Energie ( zur welcher energie kannst du besser greifen?) oft fühlt man sich zu einem teil mehr hingezogen, weil man sich schämt für den anderen Teil weil man damit nichts anfangen kann. je mehr du dich dem Experiment hingibst und annimmst dass du beide Teile bist, wird das weniger.
- Flamme des Sakrals - Themen, Projekte usw. die sie begeistern



## **Bedürfnisse eines MGs:**

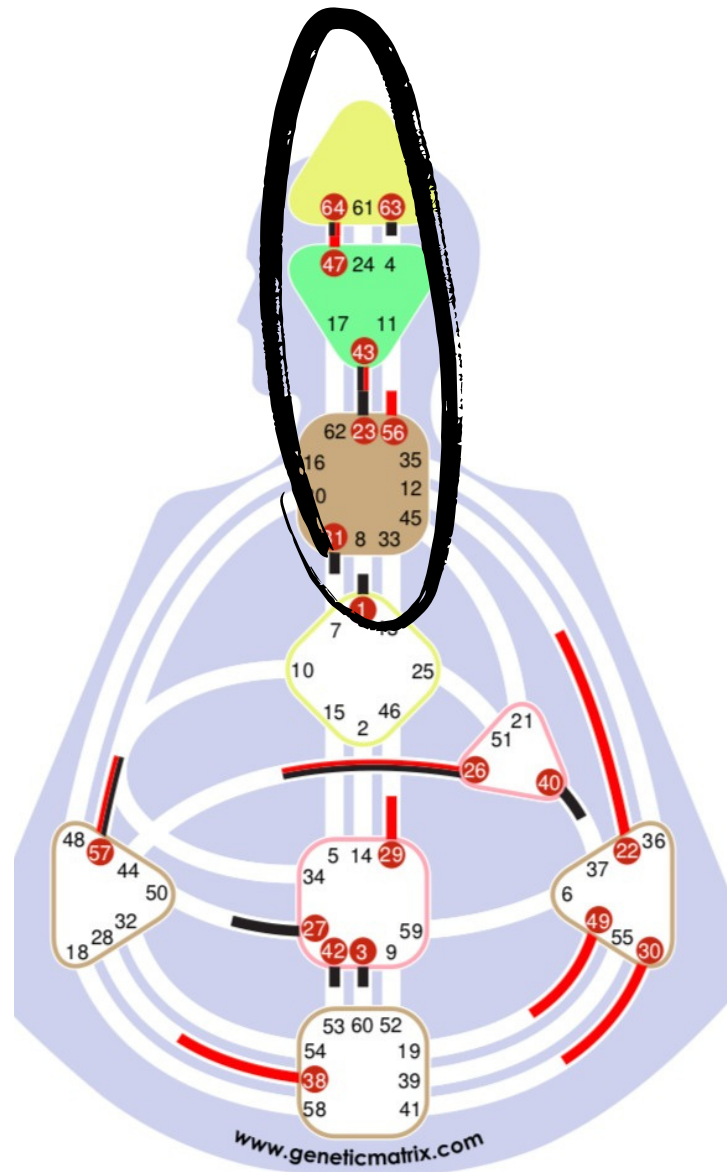
- tiefe Beziehung zum Körper und den Reaktionen des Körpers
- Ja/Nein-Fragen gestellt bekommen (manchmal mehrfach)
- wirklich angezündet sein von dem was sie tun
- Spaß mit und bei der Arbeit zu haben
- die Erlaubnis, allen in ihrem eigenen Tempo zu tun
- die Erlaubnis, "nein" zu sagen
  
- alles auf die eigene Art und Weise zu tun
- die Erlaubnis, die Meinung zu ändern und die Richtung zu wechseln
- tiefes Selbst-Bewusstsein entwickeln
- klare Optionen zu erhalten
- klare Entscheidungen treffen
- dem Leben erlauben, auf sie zuzukommen
- dem eigenen Prozess / der eigenen Reise vertrauen





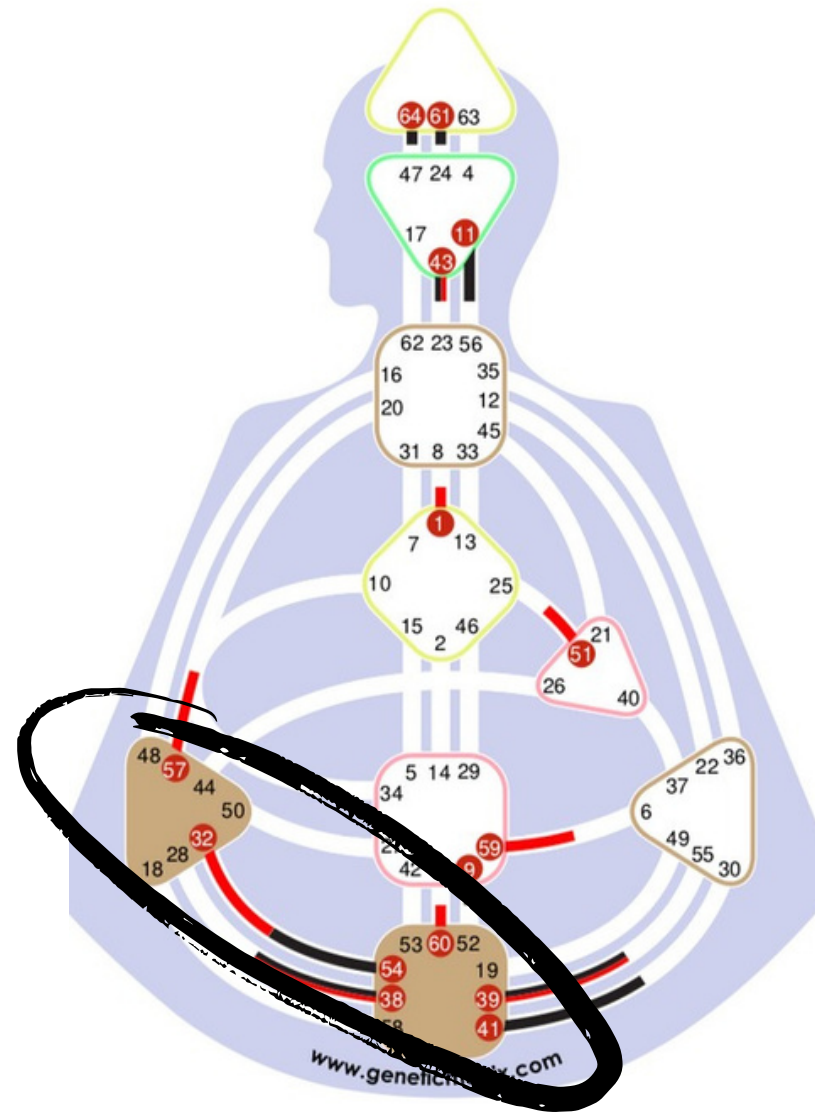
# Projektor

3 Typen von Projektoren - die Zentren machen Unterschiede



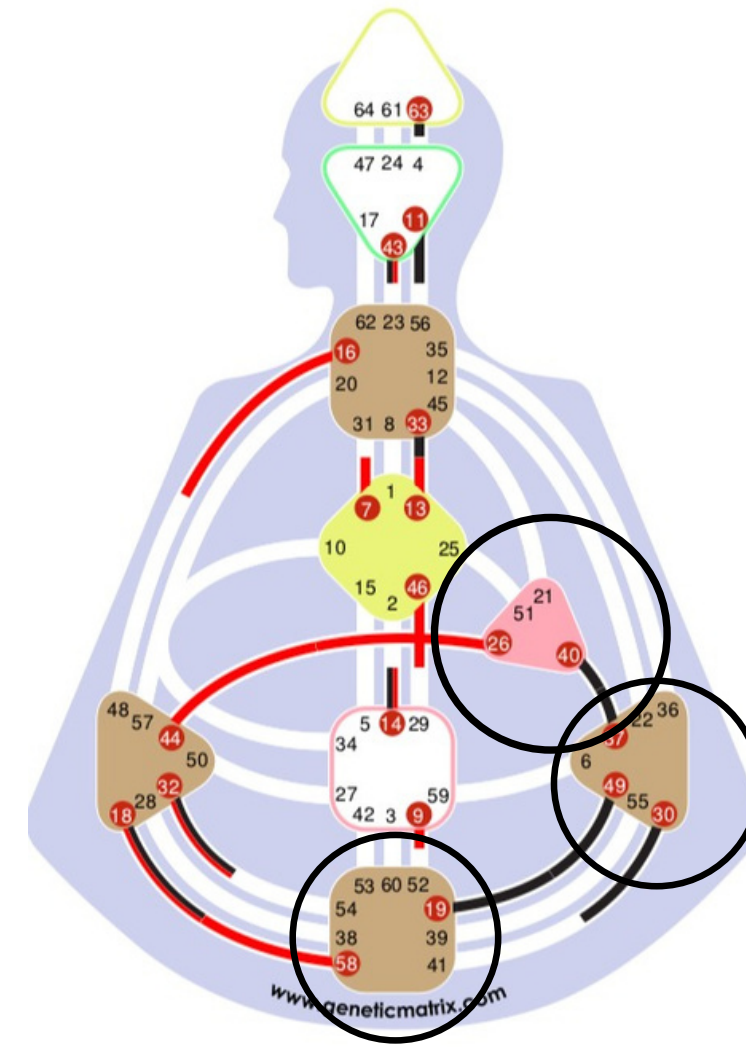
## Mentale Projektoren -

- Kehle, Verstand und Krone definiert oder nur Verstand und Krone.
- Keine Motorzentren definiert, deshalb nicht so viel Energie
- 4h arbeiten Maximal dann Pause wichtig.



## Klassischer Projektor -

- Milz und Motorzentrum Aktiv
- Wo es sehr viel um das Intuitive geht
- Wie sind eure Wellen?
- Dadurch das Sakral nicht definiert ist, habt ihr nicht diesen dauer Antrieb.



## Power Projektor-

- haben mehr als 1 Motorzentrum Aktiviert.
- Du hast Energie aber anders wie Generatoren.
- Kommen in Wellen.
- Musst dich nicht immer hinlegen und sagen: oh ich bin Projektor.....

# Projektor

- Aura: weich, fokussieren, penetrierend, spitz nach vorne gerichtet , können in die Tiefe sehen.
- Strategie: auf Einladungen warten - Signatur: Erfolg ( braucht eine Einladung, weil es unangenehm ist und man will vielleicht jetzt gar nicht gesehen werden. Wenn der Projektor anfängt mit seiner Weisheit mitzuteilen, was er so alles sieht in dir, wird das bei dir nicht gut ankommen. Deshalb aufgrund ihrer Aura, brauchen die eine Einladung.
- SIGNATUR ist Erfolg: und nicht in dem wieviel Geld verdiene ich im Monat, sondern ein Projektor fühlt sich dann Erfolgreich, wenn er anerkannt wertgeschätzt und gesehen wird . Jeder darf sich selbst überlegen wie Erfolg für ihn definiert wird.
- Nicht-Selbst Thema: Verbitterung stellt sich dann ein: wenn Strategie nicht befolgt wird, nicht auf Einladungen gewartet wird, Dinge nicht so laufen wie sie laufen sollten, dann kommt diese zähe Verbitterung. Die auch schnell von anderen Menschen wahrgenommen wird.



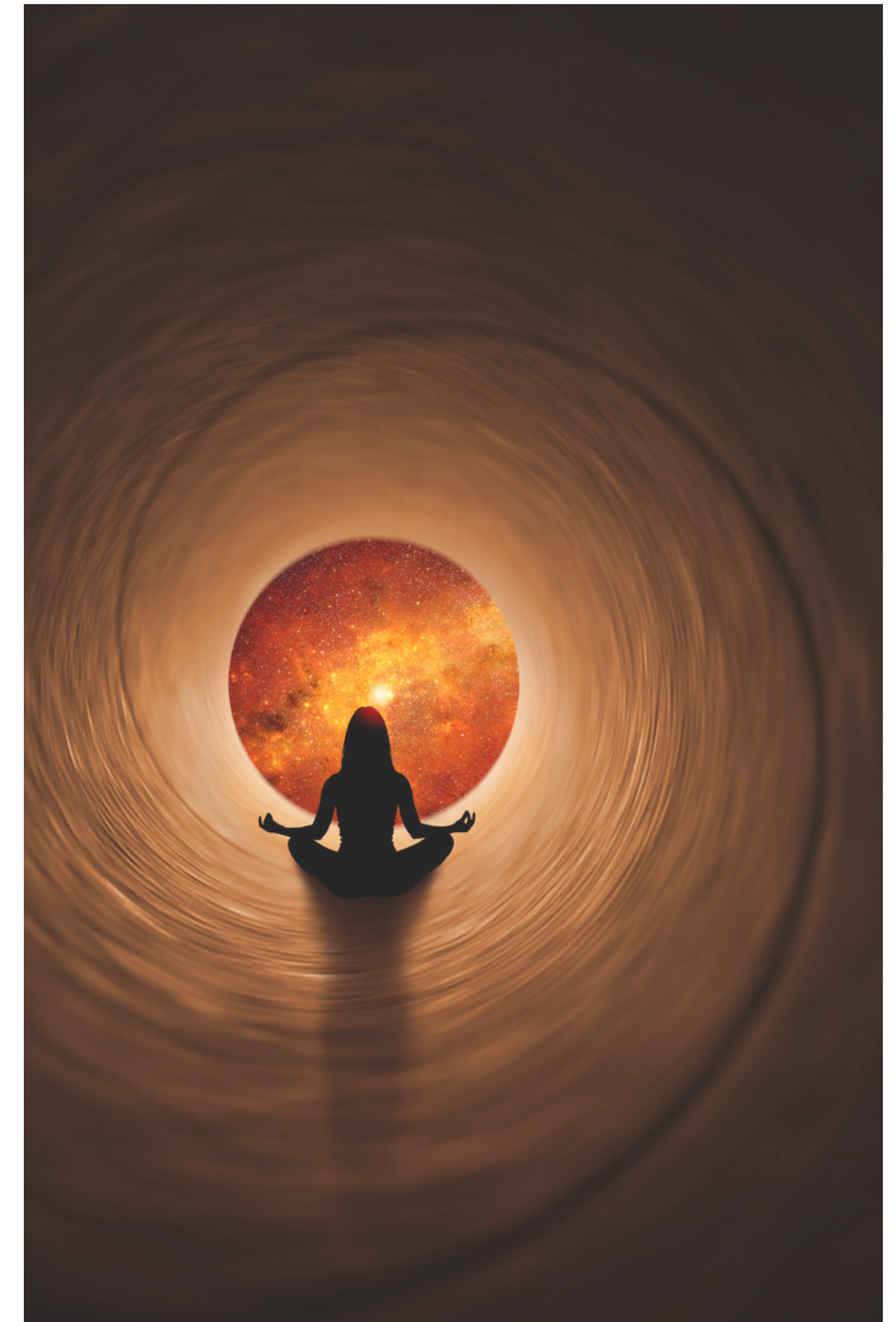
# Projektor - Grundlagen

- ca. 20 % der Gesellschaft
- Taschenlampe leuchtet in G-Center des Menschen gegenüber - tief in die Seele
- sehen sich selbst oft nicht ( sind auf andere fokussiert: wer bist du?)
- Autoritäten: emotional, Milz, Selbst, Ego, keine innere Autorität
- Führer, Guides, Coaches, Manager der Gesellschaft ( kennen den schnellsten weg von A nach B, Taschenlampe, Aha, Scann...Fehler im System, müssen wir anders machen)
- können viele offene Zentren haben, müssen aber nicht
- lenken und optimieren - wenn sie dazu eingeladen wurden!!! ( gehen neben uns her, leuchten mit ihrer Taschenlampe und leuchte uns den Weg aus, weil sie den Weg so gut sehen können) das ist die
- Aufgabe der Projektoren, andere Energien zu erkennen und den Effizientesten Weg ausleuchten zu können.
- Energie fokussieren, wahrnehmen - was Aufmerksamkeit benötigt  
sehnen sich nach Wertschätzung und Anerkennung ( tiefes Bedürfnis) wichtig Deine Chart zu sehen, zu erkennen, ins Experiment zu gehen zu sehen welche Superkraft in dir steckt, wenn du dich so Wertschätzt und siehst wie du bist, wird ein Shift passieren. So lange sich Projektoren sich selber nicht sehen und Wertschätzen, werden sie es nicht im außen bekommen.

Superpower - Fehler im System erkennen

schnellster Weg von A nach B - Effizient

leuchten mit ihrer Taschenlampe neben uns und zeigen uns den Weg



# Projektor-Grundlagen

- Willenskraft von langfristiger Umsetzungskraft unterscheiden
- sehen viel, wollen Meinungen und Perspektiven teilen
- Einladungen wahrnehmen - Wann fühle ich mich eingeladen?
- auf Einladung warten - nicht immer verbal - kann auch energetisch erfolgen
- Check in mit Autorität - ist diese Einladung richtig für mich
- je mehr sie in Alignment mit ihrer Energie sind, desto mehr wird es Einladungen regnen, sie dürfen sich ihrer Geschenke, die sie zu geben haben, bewusst werden
- erste und wichtigste Einladung ist die des Universums - kenne und lebe dein Design
- sich zeigen - Schaufenster schmücken - wofür möchtest du eingeladen werden?
- zweistufiges Verfahren der Einladung - nicht jede Einladung ist für dich bestimmt
- Zeit alleine, Ruhe - fremde Energie loslassen
- Nein sagen



# Projektor

## Konditionierung

- keiner sieht mich
- ich muss andere davon überzeugen, wie wertvoll ich bin
- Ich muss mithalten (undef. Sakral)
- Scham und Eifersucht z.B auf Erfolg anderer (wenn man selbst nicht Erfolgreich ist)
- starke Identifikation über Leistung (Signatur Erfolg im Außen suchen) solange ein Projektor versucht sich zu definieren über Dinge die im Außen da sind, wird auch nicht funktionieren. Wo fühlt ihr in euch drinnen Erfolgreich. Sich wertschätzen, viele Wertschätzungen entgegen gebracht kommen, wenn viele Einladungen kommen, dann ist das schon der Erfolg.
- wollen Erwartungen erfüllen und verhalten sich oft anders bei andere Menschen, weil sie so viel wahrnehmen. (bei viel Offenheit, sind beeinflusst))
  - Konditionierung besonders stark, wenn sie sich nicht mit Themen beschäftigen, die sie wirklich interessieren - Entdeckungsreise ( sind sehr neugierig, und können(1ser Linie Energie) können viel Wissen aufsaugen, wenn sie sich für Dinge interessieren. die saugen dieses Wissen unglaublich auf, Wenn sie sich mit Dingen beschäftigen die sie überhaupt nicht interessieren, dann ist das ein Anzeichen dass eine Konditionierung statt gefunden hat.



## Bedürfnisse eines Projektors:

- gesehen, gehört und anerkannt zu werden (ehrlich gemeinte und durchdachte Komplimente!)
- sich einbezogen und wertgeschätzt zu fühlen
- zu führen, zu lehren und die Energien anderer zu lenken
- tiefe Erholung
- Zeit alleine verbringen
- die Erlaubnis, "nein" zu sagen
- ermutigt werden, die eigene Meinung zu teilen
- alles auf die eigene Art und Weise zu tun
- sich dem eigenen Design / der eigenen Energie bewusst sein und erkennen,
- wie sie mit anderen interagiert
- tiefe, intuitive Beziehung zum eigenen Körper, Geist und der Seele
- andere anerkennen, wertschätzen und einladen (das ist ihnen auch sehr wichtig, andere zu Schätzen)
- gefeiert werden das eigene, einzigartige Wissen / den eigenen, einzigartigen Prozess mit der Welt zu teilen



## WANN BRAUCHT EIN PORJEKTOR KEINE EINLADUNG?

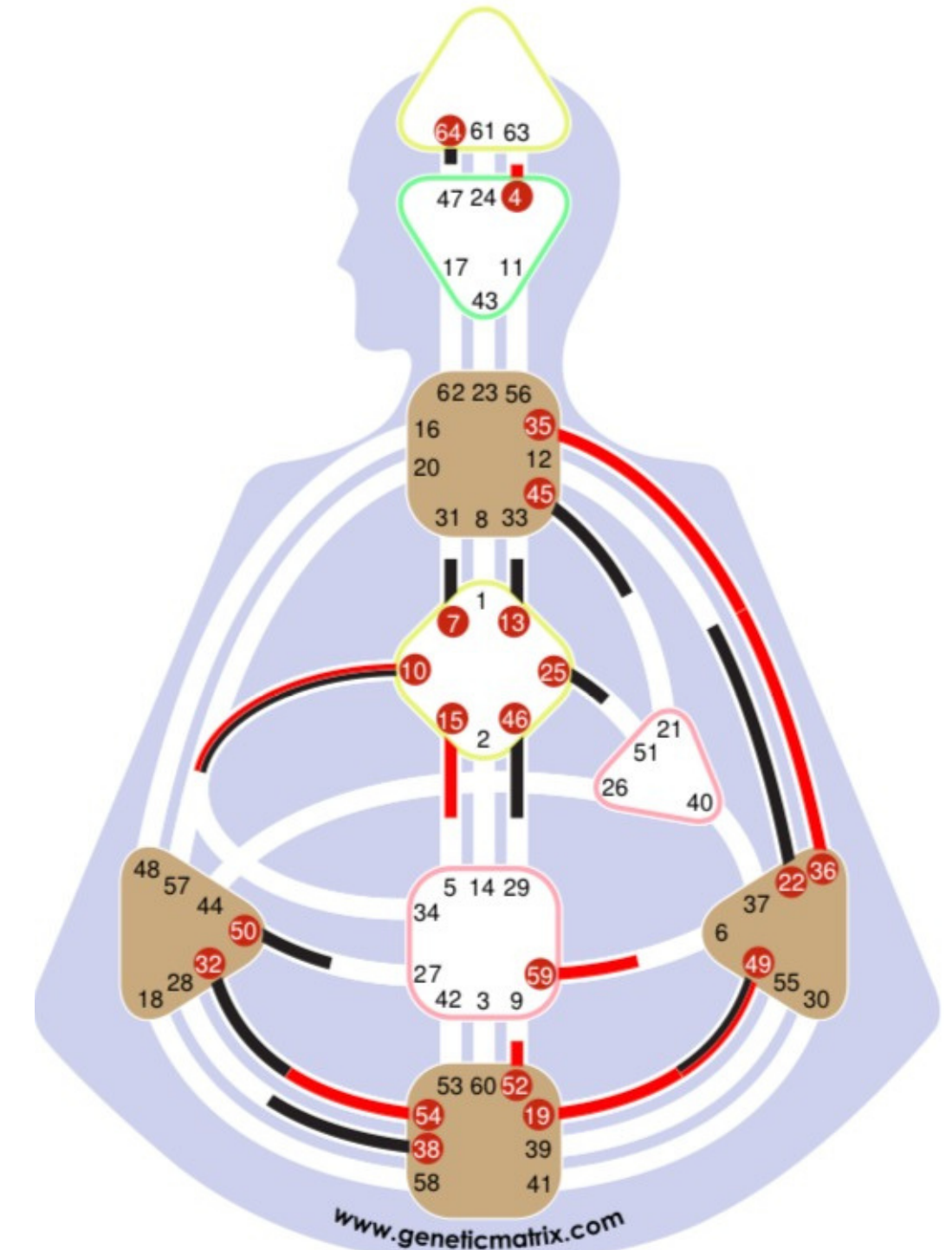
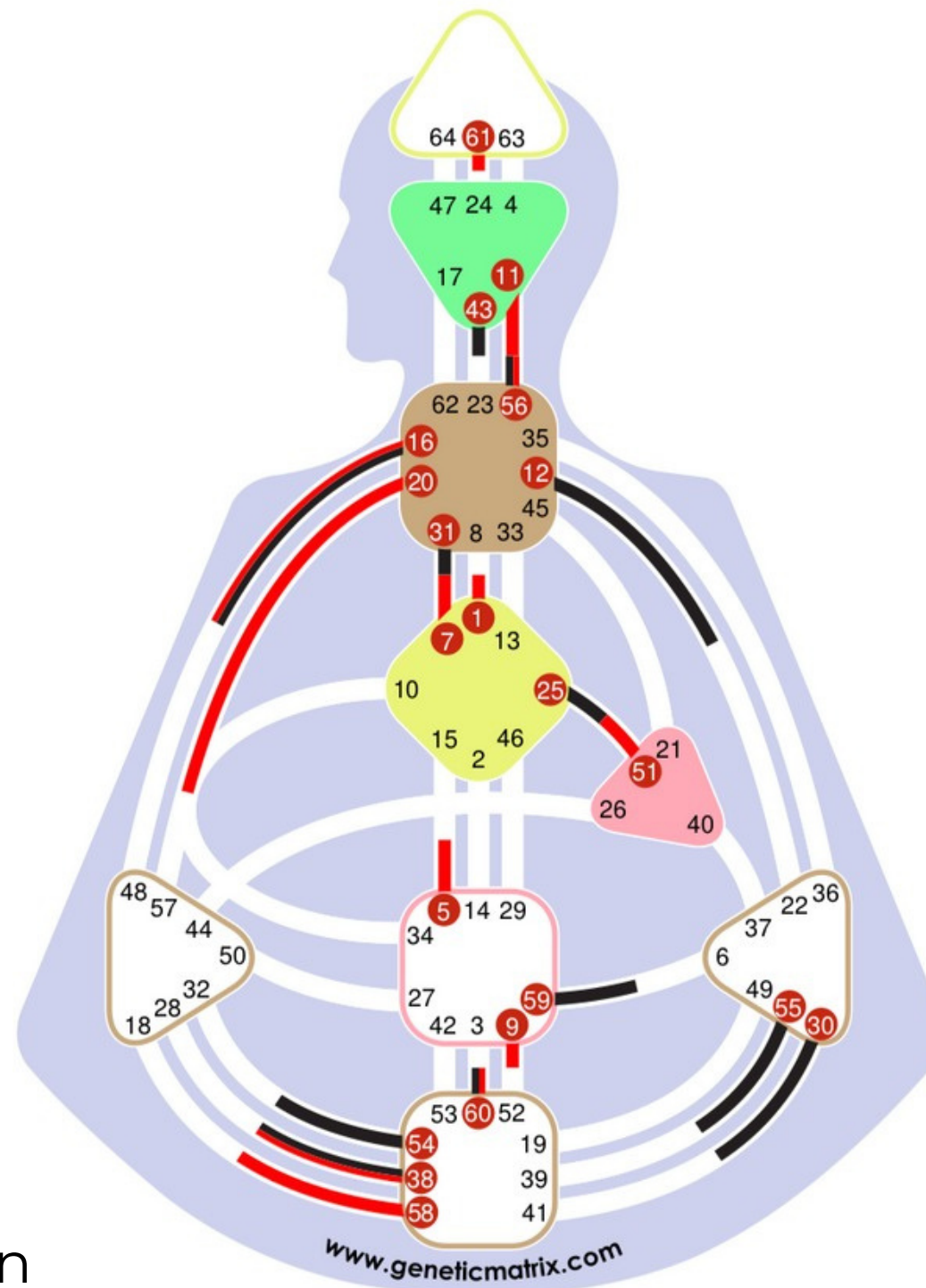
- keine Einladung, wenn er dir erzählen mag, dass er ein schönes WE hatte
- wenn er mit einer Freundin essen gehen mag

ES BEDARF IMMER EINE EINLADUNG WENN EIN PROJEKTOR SEINE WEISHEIT TEILEN MÖCHTE

# Manifestor

- undefiniertes Sakralzentrum
- immer ein definiertes Kehlzentrum
- Verbindung zwischen Kehlzentrum zu mindestens mit einem Motorzentrum
- links eine indirekte Verbindung zu einem Motorzentrum (Kehle zum G-Center, und weiter zum Herz/Ego)
- Rechts ist die Kehle zum Emotionszentrum Verbunden

Manchmal kann es täuschen, dass ein Projektor Chart ähnlich aussieht wie ein Manifestor Chart



# Manifestor



- AURA: dicht, abweisend, schützend und selektiv ( weil sie schützend fungiert und selektiv) Generatoren ziehen die ganzen Menschen an. Das Universum nimmt der Manifestorin diesen Schritt ab. weil die Aura abweisend ist, für die falschen Menschen. Universum sagt. Menschen die nicht zu dir gehören schick ich dir gar nicht, du stoßt Menschen ab, die nicht zu dir gehören. Das ist ein großer Schmerzpunkt weil sich die Manifestoren denken ich hab dir nichts gemacht, warum magst du mich nicht? Die Menschen die auf ihrem weg nicht gut für sie sind, werden vom Universum gleich gefiltert Ist als Geschenk zu sehen
- STRATEGIE: aufgrund ihrer Aura ist informieren & initiieren .Die Manifestoren sind die einzigen die nicht warten. Die können einfach losgehen. Damit sie aber nicht auf widerstand stoßen, informieren ihr Umfeld was sie jetzt tun, und machen es dann einfach.
- SIGNATUR: Frieden, einfach nur Frieden Sonnen Aufgang sehen, ein Buch lesen, die wollen keinen Ärger, wollen einfach Frieden.
- Nicht-Selbst Thema: Wut. Entsteht immer dann wenn sie kontrolliert werden, wenn sie nicht Iniziiieren können, wenn sie abgehalten werden von ihrer Kraft. Und in seltensten Fällen wirken Manifestorinnen sehr wütend, das passiert oft bei Frauen, dass sich diese Wut nach innen richtet. haben oft eine Wut auf sich selbst und auf das Leben, wissen aber oft gar nicht dass sie Wütent sind. Sie können das nicht raus lassen.



# Manifestor-Grundlagen

- ca. 9% der Weltbevölkerung (Kunden Klienten das zu sagen ist wichtig, weil sie spüren dass sie anders sind. Und das 90% der Menschheit anders funktioniert.
- dichte abweisende Aura zum Schutz der eigenen Vision und Authentizität
- sie haben immer eine Auswirkung und Einfluss auf andere Energietypen
- die Aufgabe der Manifestoren aus sich heraus Neues zu erschaffen, die bekommen einen Impuls,( Manifestor Urge) das entsteht in der Ruhe, und dann kommt dieser Drang , neues zu erschaffen, sie sind dafür da eine Auswirkung auf alle anderen Menschen zu haben. Und auf andere Manifestoren die noch nicht in ihrer Kraft sind. Wenn sie sich es nicht bewusst sind, von dieser Kraft, kann es einen negativen Effekt haben auf andere. Wenn sie sich von ihrer Wut leiten lassen, dann haben sie auch viel Auswirkung. Manifestoren haben eine Verantwortung, dass sie immer eine Wirkung auf andere Menschen haben. Wenn ein Manifestor erschafft, sind sie schnell.
- Wirkung / Effekt auf andere positiv und negativ
- anderen Energietypen etwas geben, auf das sie reagieren können - Verantwortung nicht - warten, sie erschaffen schnell
- fühlen sich anders und missverstanden - Aura
- künstliche Strategie: nach Entscheidungen informieren, dann initiieren, wenn nicht andere Menschen informiert werden, gibt es Reibereien, die andere Menschen, Familie Mitglieder, gar nicht wissen was die tun und fragen sich: wo? was ist jetzt los?

Der Manifestor Urge ist ein großer innerer Drang jetzt was zu tun. Und der muss Ausgedrückt werden. Wenn man den unterdrückt verschwindet der. Welches Zentrum ist dann mit der Kehle verbunden. Welcher Urge will da Ausgedrückt/gelebt werden. Die sind Verbunden mit dem Universum, alle anderen warten, regieren oder bekommen Einladungen, und der Manifestor ist direkt an die Quelle verbunden. Und verspürt diesen Drang. Universelle Kreativität fließt durch dich durch. Das kommt von innen. RAUM GEBEN MIT PAUSEN: sonst kann kein Urge kommen.



# Manifestor - Grundlagen

- haben immer eine Wirkung - Handlung aus Angst, Wut, Liebe?
- Manifestor Urge: großer INNERER Drang - muss ausgedrückt werden
- welche Zentrum ist mit der Kehle verbunden?
- an die Quelle angebunden, Kanal für universelle Kreativität - kommt von INNEN- Raum geben
- Umsetzung - Inspiration schwindet wieder
- sehen etwas, das andere nicht sehen (können), weil es so etwas noch nicht gibt
- brauchen viel Raum für Ruhe & Stille, damit Inspiration kommen kann
- Leistungslevel nicht vergleichbar, schaffen in kurzer Zeit mehr als alle anderen
- Authentizität, Leadership, Power
- Kraft der Stimme nutzen um zu erschaffen - informiere auch das Universum



# Manifestor Konditionierung



- keiner versteht mich
  - die Welt versucht mich zu kontrollieren - 'ich gegen die Welt'
  - ich muss viel arbeiten und leisten (undef. Sakral)
  - verwerfen unbewusst Ideen, Impulse aus Angst vor Ablehnung oder Kontrolle passiert das sie nicht Informieren)
- haben viel Kontrolle in ihrem Leben erfahren - fehlende Eigenverantwortung ( tun sich schwer wieder in die Eigenverantwortung zu kommen)
- verlernen im Laufe ihres Lebens, ihrer Intuition und ihrer Vision zu vertrauen werden oft als unrealistisch, kindisch und fordernd bezeichnet (autoritärer Auftritt) wenn sie den Urge nicht verstehen, weil es etwas ist was es auf der Welt noch nicht gibt.
  - wenn Wirkung auf anderer nicht spürbar ist - große Konditionierung
  - Achtung! - wenn bei einem Urge an sakraler Energie angezapft wird
  - People Pleasing , spüren durch ihre Aura, dass sie andere Menschen abstoßen, wissen zu dem Zeitpunkt nicht, dass es die falsche Menschen sind, und fallen in dieses People Pleasing hinein, wenn das Emotionszentrum auch noch undefiniert ist, das kann sehr heftig sein. Weil eine Manifestorin möchte gemocht sein, so sehr, weil dieser tiefe Schmerz der ablehnung in ihr leben wieder tretet und das tut weh. Um das nicht spüren zu müssen, wollen sie es allen Recht machen. Werden wahnsinnig wütent innen drinnen.

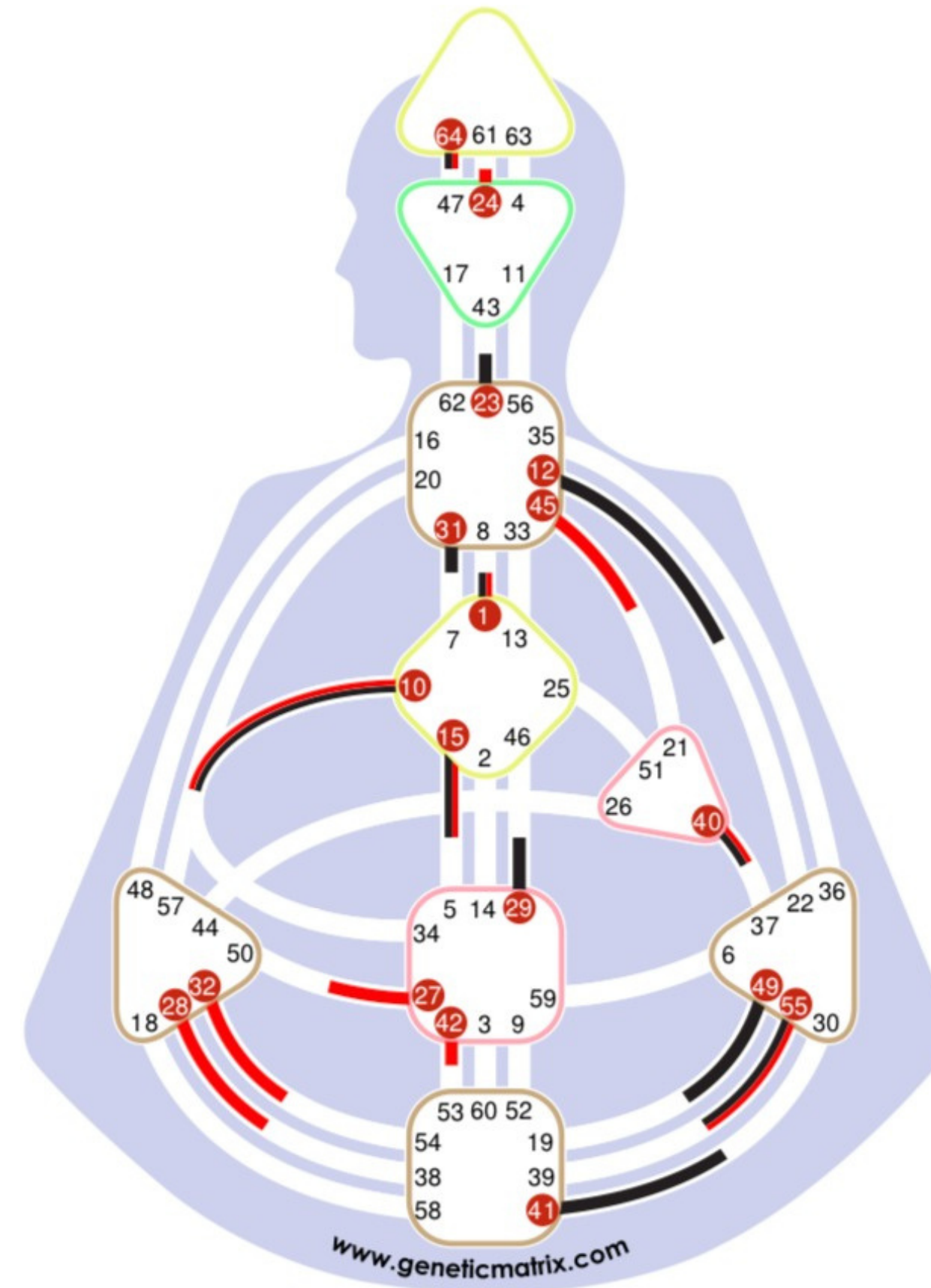
## Bedürfnisse eines Manifestors:

- Freiheit, größtes Bedürfnis neben Frieden.
- ihr authentisches Selbst auszudrücken
- sich nach ihren eigenen Vorstellungen zu bewegen
- zu erschaffen / zu kreieren
- zu kommunizieren
- informieren , sie werden auch gerne informiert
- informiert werden (je mehr Information, desto besser!) den
- eigenen Energiefluss zu ehren und zu achten
- tiefe Erholung
- Zeit alleine verbringen
- die Erlaubnis, "nein" zu sagen
- Erlaubnis, den eigenen inneren Freak zu leben
- alles auf die eigene Art und Weise zu tun
- echte Unabhängigkeit
- ihren Impact / Einfluss / ihre Wirkung zu erkennen
- sich der eigenen Aura und Einzigartigkeit bewusst sein
  - Kinder so gut wie möglich die Freiheit zu lassen



# Reflektor

- kein einzig definiertes Zentrum



# Reflektor- Grundlagen

- Aura: reflektierend - ausprobieren, durch die offen Zentren ist er für Energien empfänglich, aber das Universum hat ihm eine andere Aura gegeben, weil er so viele undefinierte Zentren hat, hat er eine reflektierende Aura bekommen mit dem er ausprobieren darf, man sagt auch Teflon Aura, ( Generator mit ganz wenig Definitionen in der Chart, die sind viel empfänglicher und auch empfindlicher, gegenüber Energien als ein Reflektor).
- Strategie: Mondzyklus abwarten , da sie in sich drinnen keine stetige Energie haben dürfen die, und je nach dem mit welchen Menschen er sich umgibt, und wie die Transite was die so machen in einem Monat, wartet er einen Mondzyklus ab um dann zu wissen was passt für mich und was nicht.
- Signatur: ist Überraschung -
- Nicht-Selbst Thema: Enttäuschung



# Reflektor-Grundlagen

- ca. 1 % der Weltbevölkerung
- keine definierten Zentren - großes Lernpotential ( in den undefinierten Zentren geht man zur Schule, das heißt hier können wir am meisten lernen. Ein Reflektor kann am meisten lernen im Leben und auch am meisten Weisheit erfahren, weil er die Gabe hat in jeden Zentrum Dinge zu lernen und auszuprobieren. er kann in jedem Zentrum Energien aufnehmen und verstärkt sie auch.
- früher waren das die Schamanen , die Weisheitsmänner, wo das Volk hingegangen ist, wo es ihnen nicht gut gegangen ist. Sie waren für die Gesundheit zuständig für das Volk.
- die Aura ist nicht so sehr darauf ausgelegt, in allen Nicht Selbst Themen hinein zu springen die es gibt, weil die Aura sie ein wenig beschützt. Es gibt Nicht Selbst Themen in den Zentren, aber oft gar nicht so stark, wie bei anderen Energietypen.
- nimmt in jedem Zentrum die Energien anderer Menschen auf und - verstärkt sie Aura ist genau darauf ausgelegt
- Nicht Selbst Themen' oft nicht so stark immer wieder alleine sein, sich selbst spüren . WICHTIG!!!! Ein Reflektor fühlt sich immer anders, je nach dem mit wen sie die Zeit verbringen und wie die Transite stehen. Deshalb ist es wichtig, dass sie Zeit mit sich alleine verbringen, um sich selber spüren zu können, weil sie dann nicht wissen wer sie sind.



# REFLEKTOR - GRUNDLAGEN

- Tore studieren / Gene Keys, Grundlagen von HD ist für alle wichtig, aber wenn sie sich mit den Gene KEYS und mit den Toren befassen, und wissen was für eine Kraft in ihnen liegt, hilft es ihnen auch sich selbst zu finden. Alles was sich mit den Mondzyklus zu tun hat, Neumond, Vollmond, Transite, je mehr sie darüber bescheid wissen, umso mehr kommen sie in die Ruhe, weil sie darüber bescheid wissen.
  - Rolle in der Gesellschaft: Spiegel - Gerechtigkeit, Fairness ist ihnen so wichtig., sie wollen dass es der Welt gut geht, weil sie der Spiegel sind.
  - ausprobieren und sich überraschen lassen, durch die undefinierten Zentren, kommt auch die Überraschung. Wenn die sich nämlich was vorstellen und sich was erwarten vom Leben, denn von einem Tag, haben sie eine gewisse Vorstellung. Da sie aber nicht wissen, mit welchen Menschen sie zusammen sind, oder welche Transite sind, wird die Erwartung höchst wahrscheinlich nicht erfüllt werden. Das heisst, je mehr sie sich dafür öffnen, dass jeder Tag ein anderer sein kann, dass sie jeden Tag wer anderer sein können, desto mehr laden sie die Überraschung in ihr Leben ein, desto glücklicher sind die.
  - Barometer für die 'Gesundheit' der Gesellschaft, in der sie sich befinden
  - Energien des Mondes - Ruhe
- einen Mondzyklus warten - Transite, Menschen kommen und gehen





# Reflektor-Grundlagen

- probieren alle Auren aus, und erkennen dadurch, was richtig für sie ist und was nicht
- erkennen das Potential anderer Menschen
- sind enttäuscht, wenn Menschen ihr Potential nicht leben und erkennen
- der Projektor leuchtet uns mit der Taschenlampe den Weg geht neben uns her, der Reflektor kommt zu dir drückt dir die Fackel in die Hand und zeigt dir wer du bist.
- Umfeld und Menschen sind sehr sehr wichtig. Menschen, die selbst in Einklang mit ihrer eigenen Energie leben!
  - Mittelpunkt in einer Gruppe - energetisch korrekt ( weil Spiegel)
  - brauchen viel Zeit für eigene Energie in eigener Aura
  - Menschen die gut reflektiert sind und sich gut kennen, tut Reflektoren sehr gut



# Reflektor Konditionierung



- Das bin nicht ich! wissen das oft nicht, ist das ein Teil von mir? deshalb so wichtig, den Mondzyklus und von den Transite zu wissen, was das gerade mit der Chart gerade macht.
- Nicht Selbst Themen in allen Zentren möglich
- große Konditionierung, wenn sie nicht ausdrücken können, wie sehr sie andere sehen, dieses Geschenk ist ihr größtes Licht, andere zu spiegeln
  - keine Zeit für Entscheidungen zu lassen ( energetischer tot)
- es ist sehr wichtig, dass Reflektoren das Design ihrer Mitmenschen kennen

## Bedürfnisse eines Reflektors

- tiefe Verbindung zum Körper
- Bewusstsein für die eigene Energie
- eine sichere, gesunde und stimmige Umgebung (Heiligtum / Zufluchtsort) wo sie mit sich sein können
- umgeben sein von den "richtigen" Menschen
- die Erlaubnis, sich konstant zu verändern
- lernen, sich soviel Zeit zu geben, wie sie brauchen (v.a. bei großen Entscheidungen)
- viel Zeit mit sich alleine
- Vertraute Menschen als Sounding Board, Menschen einweihen ich bin ein Reflektor ich weiss manchmal nicht wo es für mich lang geht , muss ausprobieren, reden und erzählen ohne Ratschlag zu bekommen
- dazu eingeladen werden, die eigene Perspektive zu teilen
- die Notwendigkeit einer "fixen" Identität ablegen
- nicht gehetzt werden
- Raum für neue Erfahrungen, Begegnungen, Erkenntnisse in der Lage sein, das Leben und das Umfeld zu beobachten Erlaubnis, den eigenen inneren Freak zu leben dem eigenen Prozess und der eigenen Reise vertrauen

